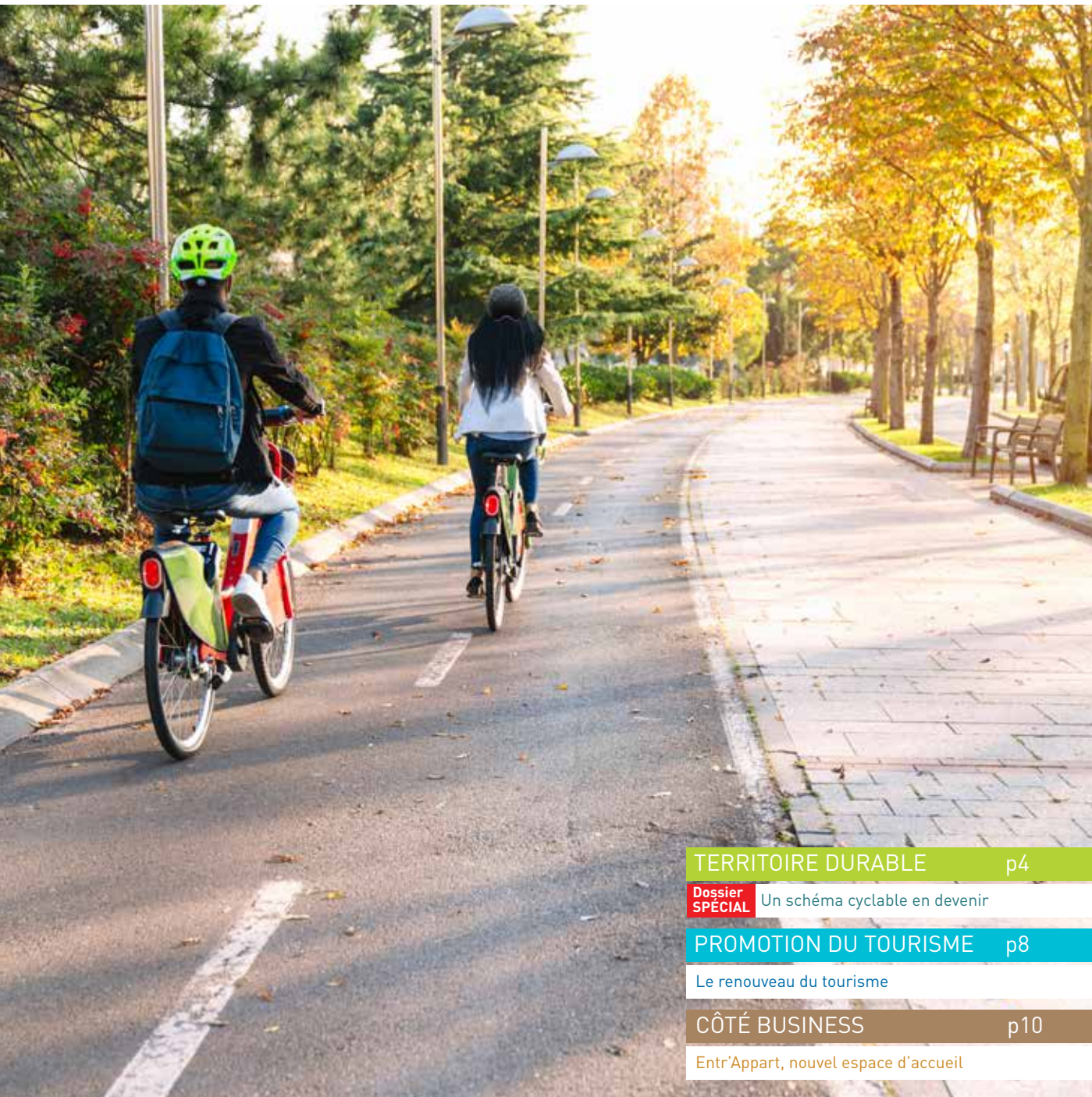


# mon Interco et moi

## Dourdannais en Eurepoix



TERRITOIRE DURABLE p4

**Dossier SPÉCIAL** Un schéma cyclable en devenir

PROMOTION DU TOURISME p8

Le renouveau du tourisme

CÔTÉ BUSINESS p10

Entr'Appart, nouvel espace d'accueil



**La communication de vos 11 communes :**

Breux-Jouy, Corbreuse, Dourdan, La Forêt-le-Roi, Le Val-Saint-Germain, Les Granges-le-Roi, Richarville, Roinville-sous-Dourdan, Saint-Chéron, Saint-Cyr-sous-Dourdan, Sermaise



## Le mot du Président

C'est avec beaucoup de plaisir que je vous présente ce nouveau numéro du magazine « Mon Interco et moi », dont le dossier est consacré au schéma cyclable de notre territoire.

Le vélo est un mode de déplacement doux, respectueux de l'environnement et bon pour la santé. C'est pourquoi, j'ai à cœur de favoriser et de développer son usage sur les communes.

Le schéma cyclable que nous avons préparé vise à rendre nos routes plus sûres et plus accueillantes pour les cyclistes. En aménageant des pistes cyclables et en installant des stationnements sécurisés pour les vélos, nous œuvrons pour un meilleur partage de la voirie entre les différents usagers.

Nous encourageons également les habitants à utiliser le vélo comme moyen de déplacement quotidien, que ce soit pour se rendre au travail, à l'école ou pour faire ses courses. A l'école, un grand nombre d'élèves bénéficie déjà du dispositif « Savoir rouler à vélo » qui les sensibilise aux bons comportements à adopter sur la route.

Le schéma cyclable de notre territoire est un projet ambitieux et novateur qui s'inscrit dans une démarche globale de transition écologique et de mobilité durable. Nous sommes convaincus que le vélo y a toute sa place et qu'il contribue ainsi à améliorer la qualité de vie de ses habitants.

J'espère que cela vous donnera envie d'enfourcher votre vélo et de profiter des bienfaits de la petite reine.

Ensemble, faisons du vélo le moyen de transport privilégié de demain !

Bonnes vacances et bel été à tous !

*René Bayez*

Président de la CCDH

## Sommaire

N°18

JUIN 2024

 Mes actualités	3	 Côté business	10
 Territoire durable	4	 Zoom sur la CCDH	11
 Promotion du tourisme	8	 Retour en images	14



## Point info travaux

Avec l'arrivée du printemps, les tontes et l'entretien des terrains sportifs et espaces verts des structures Enfance/Petite enfance et des zones d'activités ont repris, soit en interne soit par le biais du sous-traitant Aquajardin.

L'électricité vétuste du club house de Dourdan Sport au stade Maurice Gallais a été remise aux normes et l'éclairage néon remplacé au profit de pavés Led, plus économes en énergie. Une nouvelle porte du local ❶ qui jouxte le terrain synthétique a aussi été posée.

Au château de l'accueil de loisirs La Garenne, les travaux de reprise des chiens-assis ❷, entamés l'an passé, sont terminés. Les services Techniques ont profité de cette intervention sur la toiture pour remplacer également les cheminées cassées.



Au quotidien, les agents techniques montent des meubles ❸ (multi-accueil de Saint-Chéron, ALSH La Garenne), réparent, remplacent ce qui a fait l'objet de dégradation, recouvrent les tags. Ils interviennent aussi pour créer de nouveaux espaces, en rénover d'autres ❹ (peinture, pose de parquet, reprise de l'électricité) afin d'offrir de nouveaux services : le dernier en date est l'ouverture de Entr'Appart, espace dédié aux entreprises du territoire.



## Le Centre intercommunal d'Action sociale (CIAS) a son logo

Compte tenu de son développement, la structure sociale de la CCDH devait se doter d'une image forte. C'est chose faite ! Aux couleurs de la CCDH, ce logo (créé par le service Communication) représente l'humain et la solidarité exercée chaque jour par les agents du CIAS.

Cette nouvelle identité visuelle permettra aux usagers et partenaires du CIAS de mieux identifier cette structure intercommunale.

Pour rappel, elle met en œuvre la politique de l'intercommunalité en direction des publics fragiles. Aujourd'hui, l'action sociale de la CCDH est reconnue et encouragée car les problématiques dépassent souvent le territoire de la commune et la mise en commun des moyens permet une action décloquée.

Rendez-vous le 2 juillet à Saint-Chéron, pour une réunion d'information aux aidants de personnes de plus de 60 ans.

REJOIGNEZ-NOUS !  
LA CCDH

### recrute

Pour le service de Soins Infirmiers à Domicile (SSIAD) :

- 3 aides-soignant(e)s titulaires du CAFAS ou DPAS, possédant le permis B. Ces critères sont impératifs. Travail la semaine et le week-end, véhicule de service, prime SEGUR.

> Envoyez votre candidature (CV et lettre de motivation) à : [ssiad@ccdourdannais.com](mailto:ssiad@ccdourdannais.com)

Pour le service d'Aide à Domicile (SAAD) :

- 3 auxiliaires de vie ou aides à domicile pour intervenir auprès de personnes âgées ou handicapées et les accompagner dans les actes de la vie courante. Titulaire du permis B (critère impératif). Travail la semaine et le week-end, véhicule de service, prime SEGUR.

> Transmettez vos CV et lettre de motivation à : [cias@ccdourdannais.com](mailto:cias@ccdourdannais.com)



Dossier

# un schéma cyclable en devenir

À travers l'élaboration d'un schéma directeur de développement des mobilités douces sur 10 ans (2024-2034), la Communauté de Communes souhaite soutenir la réalisation de liaisons cyclables entre les quartiers, les villes de la CCDH et les intercommunalités voisines. Ce projet prend en compte la sensibilisation aux familles, l'attractivité des zones d'activités et les lieux d'intérêt du territoire. Présentation détaillée...

## Un maillage de qualité

Le développement d'un réseau cyclable de qualité repose sur l'élaboration d'un maillage connectant d'abord l'ensemble des communes de la CCDH. L'objectif est de les relier à la fois entre elles, mais également avec les équipements structurants du territoire.

Il s'agit des bassins de vie, des différents lieux de transport (gares ferroviaires, aires de covoiturage), des bassins d'emploi (zones d'activités, zones commerciales et zones industrielles) et des équipements d'intérêt général (scolaire, santé, loisirs).

En fonction de l'existant, les aménagements proposés aux communes et au Département, en charge de la voirie, sont de différents types ; aménagements en site propre séparés de la chaussée, voie partagée sur route existante, piste cyclable, matérialisation des contre-sens cyclables, zones 30 ou l'apaisement des centres-villes en général.

## Des lieux où mettre son vélo

Dans le projet proposé, 566 stationnements supplémentaires sont envisagés sur le territoire de la CCDH notamment près des espaces de santé et de loisirs (stade Maurice Gallais, gymnases...).







### Une signalisation directionnelle

Le maillage cyclable proposé sur l'ensemble de la Communauté de Communes du Dourdannais en Hurepoix devra être accompagné d'une signalisation directionnelle pratique afin d'aider et guider les usagers.

Les aménagements cyclables sont de qualité s'ils sont assortis d'un écosystème vélo dont le jalonnement, le stationnement et les services annexes. La signalisation y participe et permet aux cyclistes d'anticiper les carrefours complexes ou à risque, notamment les traversées d'axes fréquentés par de nombreux véhicules.



### Bien s'équiper

Faire aimer le vélo commence dès le plus jeune âge... Il est donc important d'informer les habitants du territoire sur les différentes aides dont ils peuvent bénéficier.



### LE SAVIEZ-VOUS ?

Aujourd'hui, la région Île-de-France propose une subvention pour l'achat d'un vélo à assistance électrique.

Elle s'élève à 50 % du prix d'achat avec un plafond de 400 € et peut être cumulée avec l'aide que certaines communes proposent à leurs habitants.

Proposition de maillage cyclable

Certains lieux d'intermodalité ont déjà été renforcés par du stationnement dédié, comme c'est le cas à la gare de Sermaise et Dourdan, en lien avec les aménagements portés et prévus par Ile-de-France Mobilités et Gares & Connexions de la SNCF.

Les stationnements existants (comme les « pincés-roues », peu pratiques), seront remplacés progressivement par des arceaux plus sécurisés, notamment autour des mairies, des établissements scolaires et des espaces sportifs.





### Animer et accompagner l'usage

#### Porter la labellisation « Employeur pro-vélo » sur le territoire

L'objectif de ce dispositif est d'inciter les sociétés à promouvoir l'utilisation du vélo en aménageant des stationnements, rangements et bornes de recharge qui faciliteront l'usage des salariés.

Il s'agit de sensibiliser les employeurs et de les accompagner pour lever les freins à ces dispositifs : l'assurance pour les déplacements des salariés, des stages de prise en main de vélo, faciliter le stationnement, développement d'une flotte de vélos électriques...

#### Former les plus jeunes à la sécurité

Pour les plus jeunes, le dispositif « Savoir rouler à vélo » du ministère des Sports permet aux enfants de 6 à 11 ans de devenir plus autonomes à vélo, de pratiquer une activité physique régulière et de se déplacer de manière écologique pour l'entrée au collège.

Plusieurs communes du territoire déploient déjà ce programme dans leurs écoles. En parallèle, des animations autour du vélo pourraient voir le jour dans les accueils de loisirs. En quelques heures, les enfants apprennent les fondamentaux (pédaler, tourner, freiner) et la circulation en milieu sécurisé.

#### Communiquer et soutenir la pratique

Il est essentiel que les habitants connaissent tous les dispositifs et animations mis en œuvre pour les accompagner dans leur pratique du vélo. La CCDH participe à la diffusion de l'information via son magazine et ses réseaux sociaux. Elle soutient également les communes qui organisent des événements sportifs comme la Rando des Châtaignes à Dourdan ou le Championnat de l'Essonne de Cyclisme.

Et en 2023, une journée « Tous à vélo » a été organisée au Val-Saint-Germain pour faire découvrir au plus grand nombre les différents circuits VTT existants. À l'avenir, cet événement pourrait être pérennisé dans d'autres communes du territoire.





## Améliorer la pratique quotidienne

### Proposer des solutions d'entretien

Elles permettent d'offrir aux cyclistes la possibilité de réparer ou entretenir leur vélo en dehors de leur domicile, ce qui peut être intéressant en cas d'incidents de parcours (crevaison, pneus sous gonflés...).

Ainsi, la CCDH propose d'expérimenter deux bornes en libre-service sur le réseau cyclable : à Dourdan et sur la Plaine des Closeaux, à Saint-Chéron.

De plus, un atelier de réparation vélo ouvrira à Dourdan en 2025. Ce projet porté par la commune de Dourdan, dans le cadre du dispositif « Petite ville de demain », débutera en 2024.



### Développer de nouveaux points de contact Véligo location

Proposé par Ile-de-France Mobilités, Véligo Location est un service complémentaire aux transports en commun et ouvert à tous les Franciliens. Il offre une occasion unique de louer pendant 6 mois maximum un vélo à assistance électrique (VAE) et ainsi de se faire une idée sans « franchir le cap » d'acheter un vélo, tout en laissant sa voiture au garage.

Pour 20 € par mois, il est ainsi possible de profiter non seulement d'un vélo électrique mais également de l'entretien, de l'assistance téléphonique ou encore de l'application smartphone de guidage et d'information.

Cette mesure permet également la location de triporteur ou biporteur pour transporter les enfants ou des charges importantes, au prix de 40 €/mois mais avec une durée de location plus courte, de 1 à 3 mois. L'ensemble des habitants peut s'inscrire en ligne ou dans un « point de contact » : la Poste de Dourdan et la Poste de Saint-Chéron.

L'idée serait de déployer ce dispositif sur de nouveaux points de contact sur le territoire, notamment dans les mairies des communes intéressées.

Rens.  
[veligo-location.fr](http://veligo-location.fr)

# Paroles d'élus

## Comment se déroulera la mise en place du schéma cyclable ?

La CCDH n'ayant pas la compétence voirie, il ne lui est pas possible de planifier les réalisations. Cette responsabilité incombe aux communes, dont certaines ont d'ores et déjà programmé leurs travaux, ainsi qu'au Département dont le Plan vélo est en cours d'élaboration.

La CCDH portera, dans le cadre de ses échanges avec le Département, la volonté locale de réalisation du schéma dans les meilleurs délais, soit : 21,8 kilomètres d'aménagements nouveaux.

## Quel en sera le financement ?

La CCDH va mettre en place un fonds de concours intercommunal dédié au soutien des communes qui réaliseront les aménagements sur leur voirie.

Ce fonds est modulé selon les financements Etat, région et département, pour assurer un reste à charge communal à 20%.

Le coût total estimé pour l'aménagement de l'ensemble du réseau structurant sur la CCDH serait de 5 560 195 € TTC auxquels il faut déduire les subventions qui pourront être perçues.

Rémy Brunel



Conseiller délégué  
aux Mobilités



# Le renouveau du tourisme

En plein essor, le tourisme sur le territoire de la CCDH propose des activités ludiques et sportives pour petits et grands. Outre l'application LegendR pour découvrir autrement le château de Dourdan, des balades sur les 11 communes sont en cours de réalisation. Et pour les sportifs ou les amateurs de nature, une station trail verra le jour à la rentrée.



Grâce à l'application **LegendR**, voyagez dans le temps avec votre smartphone ! Elle permet aux visiteurs de découvrir le château de Dourdan grâce à des visites virtuelles. L'aventure « Évasion à Dourdan » vous plonge en 1432 pour découvrir la forteresse autrement grâce à des points de réalité virtuelle. Une nouvelle perspective est ainsi offerte tout en vivant une expérience immersive inédite !

En parallèle, **9 balades** seront proposées sur le territoire afin de présenter sa diversité patrimoniale et naturelle.

Nul besoin de plan ou de suivre des panneaux : le téléphone sera votre guide grâce à l'application qui vous mènera tout au long des différentes étapes des parcours.

Des itinéraires de **petites randonnées balisées** par la Fédération Française de Randonnée Pédestre en Essonne vous seront proposés. Seule la balade entre Richarville et la Forêt-le-Roi suit un itinéraire balisé ; les autres sont des parcours créés pour l'application. Ainsi, des lieux et des édifices remarquables ou des anecdotes sur les communes seront racontés aux visiteurs.



Ces balades ludiques et familiales seront accessibles à tous grâce à des textes courts et des petits jeux qui ponctueront les parcours de découverte. Le premier parcours à Corbreuse devrait être disponible pour la rentrée.

C'est nouveau ! La station trail « **Les 3 Vallées du Dourdannais** » va devenir le deuxième site en Île-de-France référencé sur l'application « On Piste ». Les atouts du territoire pour accueillir ces parcours sont nombreux : proximité des gares, paysages variés mêlant forêt, zone humide et champs et dénivelé de qualité.

Mais qu'est-ce que **le trail** ? C'est de la course à pied pratiquée d'abord dans les milieux naturels et parfois en ville. Les parcours peuvent varier de plusieurs dizaines de kilomètres à une centaine pour les plus longs !

Onze circuits ont été développés sur le territoire, certains seront balisés en complément des tracés disponibles sur l'application. Deux stations avec des ateliers de travail seront installées à Saint-Chéron et Dourdan afin que les traileurs puissent débiter leurs entraînements et se perfectionner.

Entre plaine et forêt, ces itinéraires de différents niveaux ont été conçus pour satisfaire tous les sportifs. À vos baskets !





## DÉCHÈTERIES

# Création d'un compte en ligne : à vous de jouer !

A compter du 1<sup>er</sup> juillet, vous devez créer votre compte utilisateur personnel pour pouvoir accéder aux 27 déchèteries gérées par le Siredom.

### Pourquoi devez-vous vous créer un compte ?

- Pour justifier votre lieu d'habitation : la création d'un compte permet de vérifier votre adresse, garantissant que seuls les résidents bénéficient de l'accès aux déchèteries.
- Pour un suivi de vos passages sur site : en enregistrant vos visites, le système vous offre la possibilité de consulter votre historique d'utilisation, facilitant ainsi la gestion de vos déchets.
- Pour renouveler votre badge en cas de perte ou de vol : en associant votre compte à un badge d'accès, vous pouvez rapidement le bloquer si besoin et en demander un nouveau.

### Pour qui et quand ?

En fonction de la carte que vous possédez ou si vous êtes nouveaux usagers, les dates et les démarches ne sont pas les mêmes.

Voici ce que vous devez faire et à quelle date :

- Pour les nouveaux usagers : c'est à partir du 1<sup>er</sup> juillet 2024 que la création d'un compte est obligatoire. Après la création de votre compte en ligne, vous devrez vous rendre à la CCDH pour obtenir votre badge d'accès.
- Pour les usagers avec un badge Sitreva : vous avez jusqu'au 31 décembre 2024 pour créer votre compte, et retirer votre nouveau badge à la CCDH.
- Pour les usagers avec un badge Siredom : vous avez jusqu'au 1<sup>er</sup> avril 2025 pour créer votre compte. Aucun déplacement n'est nécessaire, votre badge existant sera automatiquement associé à votre nouveau compte.

Plus d'informations :  
[www.siredom.com](http://www.siredom.com)



Pour s'inscrire...

En adoptant cette nouvelle procédure, vous contribuez à la préservation de l'environnement tout en facilitant la gestion des déchets pour tous. Ne tardez pas à créer votre compte et à obtenir votre badge pour continuer à bénéficier des services des déchèteries en toute simplicité.



CES  
ENTREPRENEURS  
qui ont choisi

notre  
territoire

### LES BERCEAUX D'À CÔTÉ DES CHÉRUBINS

*Micro-crèche*  
48 avenue  
de Chateaudun  
DOURDAN  
dourdan-91410.  
les-cherubins-  
creches.com

### JULIE BOUDET ART-THERAPEUTE

*Art thérapeute*  
DOURDAN  
06 58 70 44 98  
julie.boudet91@  
gmail.com  
art-therapie-  
essonne.fr

### GARAGE DES 3 ARTS

*Entretien et répara-  
tion de véhicules*  
10 rue de la fiancée  
LA FORÊT-LE-ROI  
06 52 46 91 45  
garage.des3arts@  
gmail.com

Bienvenue !

## Entr'Appart nouvel espace d'accueil des entreprises



Inauguré en mai, cette nouvelle adresse est un lieu d'accompagnement en faveur de l'entrepreneuriat et un soutien à l'innovation des chefs d'entreprises du territoire.

Y seront organisés tout évènement touchant au développement économique, comme les rendez-vous individualisés avec les porteurs de projet et les entreprises du territoire, les réunions d'information collective de la Chambre de commerce et d'industrie et de la Chambre de métiers et de l'artisanat...



L'ensemble de ces ateliers est ouvert à tous et gratuit pour les entrepreneurs de la Communauté de Communes.

Vous pourrez également y rencontrer les partenaires de la CCDH et les actions qu'ils développent : Initiative Essonne, Essonne Développement et aussi le Groupement des Entreprises du Hurepoix, le GEHU.

Enfin, parce qu'il est nouveau, la vie de ce lieu est à construire ensemble, en fonction des besoins des entreprises du territoire. Alors, n'hésitez pas à proposer vos projets, vos envies, etc. Pour cela, contactez la chargée de mission Développement économique : [isabelle.doucot@ccdourdannais.com](mailto:isabelle.doucot@ccdourdannais.com)

Adresse : 15 rue Pierre Ceccaldi, à Dourdan

## PORTRAIT

# Rebecca ouvre un salon de thé-pâtisserie



Après s'être rendue compte qu'elle ne pouvait plus manger de produits laitiers, Rebecca a commencé à faire ses propres gâteaux. Et parce qu'elle savait qu'elle n'était pas la seule, elle a eu l'idée en 2019 de créer sa société, « La Pâtisserie de Rebecca ». *"Ma cuisine est inclusive, précise-t-elle, à destination de tous, qu'on soit allergique ou pas, et 100% végétale"*.

Fort de succès qu'elle a rencontré à la boutique éphémère de Dourdan où les clients étaient au rendez-vous, elle a décidé de franchir le pas et d'ouvrir sa propre boutique.

Elle a donc choisi un salon de thé-pâtisserie appelé « Les herbes folles » qui s'installe en juin, en face du château de Dourdan. Il propose thé, café, desserts, petite restauration le midi, vente d'épicerie 100% végétale et dépôt de pain au levain et bio.

*" Je souhaite un lieu où tout le monde se retrouve et où tout un chacun trouve ce qui lui fait plaisir !"* résume Rebecca en souriant. Elle vous attend nombreux...

46 rue de Chartres – Dourdan  
Tél. : 06 95 35 34 12  
Site : [les-herbes-folles.fr](http://les-herbes-folles.fr)





# Le budget supplémentaire 2024

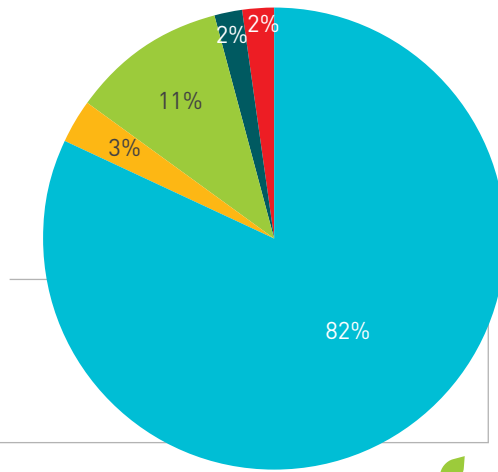
Le Budget primitif 2024 de la CCDH a été voté en décembre 2023. Afin de l'ajuster suite aux notifications officielles en matière de fiscalité et de dotations, il convient de procéder à l'adoption d'un budget supplémentaire pour 2024.

## DÉPENSES D'INVESTISSEMENT

dont

- + 325 646 € (travaux de réfection des plateaux de basket du gymnase des Closeaux, réhabilitation du gymnase Audiard).
- + 84 133 € pour la maîtrise d'ouvrage du gymnase les Closeaux.

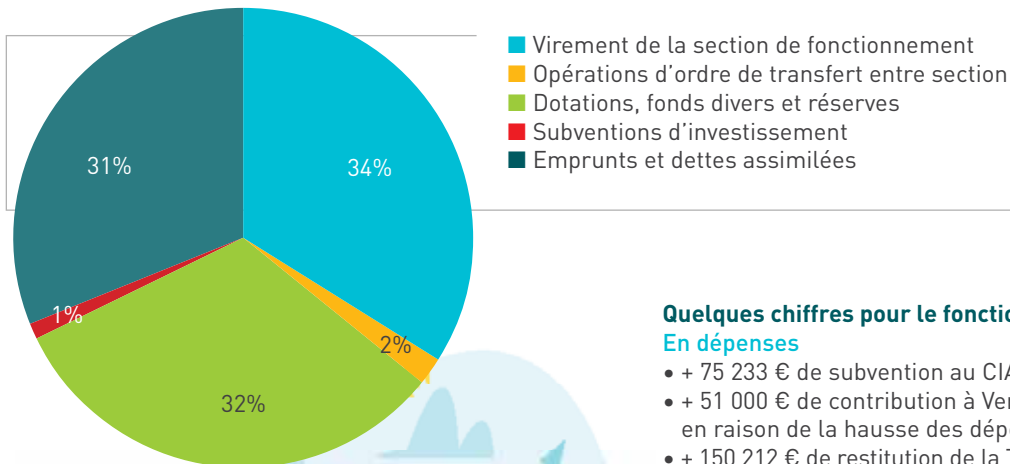
- Résultat d'investissement reporté
- Emprunts et dettes assimilées
- Immobilisations incorporelles
- Immobilisations corporelles
- Immobilisations en cours



## RECETTES D'INVESTISSEMENT

dont • - 831 223,65 € d'emprunt : la collectivité n'aura pas recours à l'emprunt. Elle dispose d'un autofinancement suffisant.

- + 910 874,16 € de virement de la section de fonctionnement



## Quelques chiffres pour le fonctionnement

### En dépenses

- + 75 233 € de subvention au CIAS
- + 51 000 € de contribution à Vert Marine (Hudolia) en raison de la hausse des dépenses de fluides
- + 150 212 € de restitution de la TICFE auprès des communes membres
- + 910 874 € d'auto-financement pour la réalisation des projets d'investissement

### En recettes

- + 79 598 € d'impôts directs
- + 125 692 € de compensation de la CVAE
- + 58 927 € de dotation globale de fonctionnement
- + 83 754 € de TICFE



## DU HANDBALL POUR LES PETITS

Grâce au Comité départemental de Handball, les petits des Relais Petite Enfance (RPE) de Dourdan et Saint-Chéron ont pu bénéficier d'une animation découverte du sport collectif. Au total, près de 60 enfants ont pu participer aux ateliers proposés, accompagnés de leurs assistantes maternelles.



## UNE INAUGURATION RÉUSSIE

Le 21 mai dernier, l'Entr'Appart ouvrait ses portes. Ce lieu dédié aux entreprises a été inauguré par Rémi Boyer, Président, José Correia, Vice-président en charge du Développement économique et Patrick Rakotoson, Président de la CCI Essonne. À cette occasion, la CCDH a signé une convention de partenariat avec le Groupement des Entreprises du Hurepoix (GEHU).



Corbreuse



Saint-Cyr-sous-Dourdan



Richarville

## INTERVILLAGES : UNE ÉDITION FESTIVE

Ils étaient encore très nombreux cette année à venir défendre les couleurs de leur commune ! Les habitants de Richarville, Sermaise, Roinville, Les Granges-le-Roi, Saint-Cyr-sous-Dourdan et Corbreuse s'en sont donnés à cœur joie pour relever les épreuves toujours ludiques qui étaient proposées. Et cette année, c'est Richarville qui a gagné sur ses terres !



Les Granges-le-Roi



Sermaise





## JOYEUX ANNIVERSAIRE !

Le Saint-Chéron BasketBall (SCBB) a 90 ans... Pour souffler cette nouvelle bougie, le club a organisé une journée d'animations et de matchs dans une ambiance joyeuse et décontractée. Quel que soit l'âge, du plus petit au plus grand, les adeptes du ballon orange étaient ravis de fêter comme il se doit ce bel âge !



Roinville



## FESTIVAL « TOUT À FAIT THAÏ »

Inauguré en novembre dernier, le temple Wat Pho situé sur la commune de Breux-Jouy a accueilli le festival thaïlandais. Le temps d'une journée, les visiteurs ont pu découvrir la richesse de la culture thaï traditionnelle. Danse, théâtre, musique, boxe et massage étaient au programme en présence de l'ambassadeur de Thaïlande en France, Son Excellence M. Surun Charoensuwan.

# Conseil communautaire

## Les principales délibérations du 6 mai

- Adoption du Budget Supplémentaire 2024.
  - FONCTIONNEMENT :  
Recettes : 1 533 609,30 €  
Dépenses : 1 533 609,30 €
  - INVESTISSEMENT :  
Recettes : 1 157 888,19 €  
Dépenses : 1 157 888,19 €



Le prochain conseil communautaire  
aura lieu le lundi 1<sup>er</sup> juillet  
à La Forêt-le-Roi.

- Valorisation des certificats d'économie d'énergie avec une convention de partenariat avec la société Hellio Solutions, habilitée par l'Etat. Il s'agit de mettre en place un dispositif mutualisé de valorisation des travaux d'économies d'énergie pour la CCDH et les communes membres.

- Approbation du schéma directeur des mobilités actives. L'objectif est donc de proposer un plan de densification du maillage de la mobilité douce, cyclable notamment et des aménagements en cohérence avec le plan de densification.

Ce schéma s'articule autour de 3 priorités :  
• renforcer et valoriser le réseau cyclable du territoire, développer des services favorisant l'usage quotidien, animer et accompagner les évolutions de la pratique.

- Demande de subvention auprès de la CAF pour l'achat et l'installation d'une structure modulaire de 79 m<sup>2</sup> pour le Service Accueil Familial (SAF) de Dourdan et la création d'un lieu d'accueil Enfants Parents.

Retrouvez toutes les délibérations  
sur [www.ccdourdannais.com](http://www.ccdourdannais.com)

## TRIBUNE DU GROUPE SOCIALISTES ET ÉCOLOGISTES

### POUR LES VELOS ET LES ENFANTS

Nous avons voté pour le Schéma Directeur des Mobilités Actives à l'échelle de la CCDH. Ce projet va dans le bon sens. Il prévoit un premier calendrier et des financements pour des pistes cyclables au bénéfice de nos villes et nos villages.

Nous avons également voté pour l'installation du Service Accueil Familial (SAF) de Dourdan et la

création d'un Lieu Accueil Enfants Parents (LAEP) à côté du Relai Petite Enfance. Malheureusement, nous avons appris que le permis de construire était attaqué en justice. En effet, le projet de bâtiment modulaire présente un toit plat ; ce qui n'est pas conforme aux documents d'urbanisme. Le projet de pôle petite enfance avait fait l'objet d'un recours pour des raisons similaires avant d'être abandonné par la CCDH.

Pour les familles du Dourdannais, nous continuons à nous battre, afin qu'une crèche publique ouvre ses portes. Cela demandera du temps. Nous sommes déterminés. Nos communes ne pourront pas se passer de ce service si l'on veut que les jeunes aient pour projet de faire des enfants.

M Boquet, C Bilo, O Bouton,  
N Davrain



## JUIN

30 JUIN - DE 10H À 17H

Course caritative « Le sourire d'Erwan »  
LES GRANGES-LE-ROI

## JUILLET

6 JUILLET - 21H30

Cinéma plein air - Film : « Un petit miracle »  
Parc de verdure (bibliothèque)  
SAINT-CHERON

6 JUILLET

Marche dînatoire

Organisée par le Vélo Club grangeois  
LES GRANGES-LE-ROI

6 JUILLET

Tournoi de tarot 1

Salle polyvalente  
SAINT-CYR-SOUS-DOURDAN

5 ET 6 JUILLET

Festival Au bout d'la rue 2  
CORBREUSE

7 JUILLET

Marché local

Ferme des Tourelles  
SAINT-CYR-SOUS-DOURDAN

13 JUILLET - À PARTIR DE 21H30

Fête nationale

Retraite aux flambeaux

- 21h30 : Distribution des lampions à la Mairie
- 22h : Départ vers la Prairie de Saint-Evroutl

Feu d'artifice

- 22h45 : Prairie de Saint-Evroutl

Soirée dansante

- 23h : Parking de la salle du Pont de Bois  
SAINT-CHERON

13 JUILLET

La Capsule concert

Ferme des Tourelles  
SAINT-CYR-SOUS-DOURDAN

14 JUILLET

Barbecue républicain

Plaine des Sports  
BREUX-JOUY

27 JUILLET

La Capsule DJ Set

SAINT-CYR-SOUS-DOURDAN

## AOUT

8 AOÛT - DE 15H À 19H30

Don de sang 3

Salle d'Orgery  
SAINT-CHERON

## SEPTEMBRE

4 SEPTEMBRE - DE 10H À 18H

Le Jardin des Livres

Parc de verdure (bibliothèque)  
SAINT-CHERON

7 SEPTEMBRE

Forum des associations (cf. dernière page)

Dans les villes du territoire

8 SEPTEMBRE

Marché traditionnel 4

Place Garlande  
CORBREUSE

14 SEPT - 10H

Marche du Téléthon

CORBREUSE

14 ET 15 SEPTEMBRE

Exposition sur la magie

Proposée par « Le musée à travers champs »

Foyer Garlande  
CORBREUSE

21 SEPTEMBRE

Méchoui

Salle polyvalente  
RICHARVILLE

21 SEPTEMBRE - À 20H

Théâtre « Sacré Saint-Père »

Salle polyvalente  
BREUX-JOUY

22 SEPTEMBRE

Inter-quartiers 5

BREUX-JOUY

24 SEPTEMBRE

Rentrée économique

Lieu à définir





# Forums des associations

LES GRANGES-LE-ROI  
SAMEDI 7 SEPTEMBRE

LE VAL-SAINT-GERMAIN  
SAMEDI 7 SEPTEMBRE

LA FORÊT-LE-ROI  
SAMEDI 7 SEPTEMBRE

SAINT-CYR-SOUS-DOURDAN  
SAMEDI 7 SEPTEMBRE

SAINT-CHÉRON  
SAMEDI 7 SEPTEMBRE

CORBREUSE  
SAMEDI 7 SEPTEMBRE

ROINVILLE  
SAMEDI 31 AOÛT

SERMAISE  
SAMEDI 7 SEPTEMBRE

BREUX-JOUY  
SAMEDI 7 SEPTEMBRE

DOURDAN  
SAMEDI 7 SEPTEMBRE

La communication de vos 11 communes :